



Rijksinstituut voor Volksgezondheid
en Milieu
Ministerie van Volksgezondheid,
Welzijn en Sport

Epidemiologische situatie COVID-19 in GGD Amsterdam

Rijksinstituut voor Volksgezondheid en Milieu - RIVM
2 oktober 2020, 10:00

Samenvatting

Tot en met 2 oktober 10:00 uur zijn er in GGD Amsterdam in totaal 15762 COVID-19 patiënten gemeld aan het RIVM. Tot nu toe zijn 901 van de gemelde patiënten opgenomen in het ziekenhuis en 362 mensen overleden.

Een overzicht van de COVID-19 situatie op landelijk niveau is hier te vinden.

Uitleg over surveillance van COVID-19 in Nederland

Door middel van surveillance houdt het RIVM zicht op de verspreiding van COVID-19 in Nederland. Via een samenwerking tussen artsen, laboratoria en de GGD'en wordt informatie verzameld over personen (patiënten) met een positieve SARS-CoV-2 testuitslag. Sinds het begin van de COVID-19 epidemie in Nederland is het testbeleid geleidelijk veranderd. Het huidige testbeleid is hier te vinden. Sinds 1 juni kan iedereen met klachten zich laten testen. Toch is het aannemelijk dat niet alle COVID-19 patiënten getest worden. De werkelijke aantallen in Nederland zijn daarom waarschijnlijk hoger dan de aantallen die hier genoemd worden. Aan het RIVM wordt niet gemeld wie hersteld is van COVID-19.

Er worden ook mensen die om andere redenen dan COVID-19 in het ziekenhuis worden opgenomen getest op SARS-CoV-2. Dit wordt gedaan om verspreiding van dit virus binnen het ziekenhuis tegen te gaan. Vanaf 1 mei wordt bij melding van een in het ziekenhuis opgenomen positief geteste patiënt, nagevraagd of de ziekenhuisopname vanwege COVID-19 was. Daarom geven we sinds 1 mei in de rapportages van de ziekenhuisopnames alleen opnames weer waarbij niet is aangegeven dat de opname om een andere reden was. Dit doen we zodat het aantal in het ziekenhuis opgenomen COVID-19 patiënten een zo goed mogelijke indicator blijft van de epidemie. Dit geeft namelijk weer hoeveel mensen ernstig ziek zijn door COVID-19. Patiënten die om een andere reden ziekenhuiszorg nodig hebben en ook COVID-19 blijken te hebben, worden uiteraard wel meegenomen in het totaal aantal meldingen.

Een databestand met de cumulatieve aantallen per gemeente per dag van gemelde COVID-19 patiënten, in het ziekenhuis opgenomen COVID-19 patiënten en overleden COVID-19 patiënten is hier te vinden. Een databestand met karakteristieken van elke positief geteste COVID-19 patiënt in Nederland is hier te vinden.

Dit document is vertrouwelijk en verdere verspreiding valt onder de verantwoordelijkheid van de GGD. Door eventuele kleine aantallen kunnen personen mogelijk herleidbaar zijn.

Inhoudsopgave

	Pagina
1 Samenvatting COVID-19 meldingen van de GGD Amsterdam vanaf 27 februari 2020	3
2 COVID-19 meldingen aan de GGD Amsterdam vanaf 6 juli 2020	4
3 Top vijf gemeenten in de afgelopen week	6
4 Leeftijdsverdeling en man-vrouwverdeling van bij GGD Amsterdam gemelde COVID-19 patiënten in de afgelopen week	7
5 Reishistorie van bij GGD Amsterdam gemelde COVID-19 patiënten vanaf 6 juli 2020 en in de afgelopen week	8
6 Beroep van bij GGD Amsterdam gemelde COVID-19 patiënten vanaf 6 juli 2020 en in de afgelopen week	9
7 Setting van mogelijke besmetting van bij GGD Amsterdam gemelde COVID-19 patiënten vanaf 6 juli 2020 en in de afgelopen week	10
8 Surveillance van COVID-19 in verpleeghuizen en woonzorgcentra vanaf 6 juli 2020	12
9 Bron- en contactonderzoek van COVID-19 meldingen aan de GGD Amsterdam	14
9.1 Resultaten uit bron- en contactonderzoek	14
10 SARS-CoV-2 testen afgenomen door de GGD Amsterdam vanaf 1 juni	20
11 Vergelijking met landelijke situatie	31

Klik op de titel om naar de betreffende paragraaf in het document te gaan.

1 SAMENVATTING COVID-19 MELDINGEN VAN DE GGD AMSTERDAM VANAF 27 FEBRUARI 2020

1 Samenvatting COVID-19 meldingen van de GGD Amsterdam vanaf 27 februari 2020Tabel 1: Aantal door de GGD gemelde COVID-19 patiënten, aantal in het ziekenhuis opgenomen COVID-19 patiënten gemeld door GGD en aantal overleden COVID-19 patiënten gemeld door GGD¹

Gezondheidsstatus	Totaal	%	Meldingen afgelopen week ²	Gecorrigeerd ³	Verskil met vorige week ⁴
Totaal gemeld	15762		2930	-3	2927
Ziekenhuisopname	901	5.7	42	-2	40
Overleden ⁵	362	2.3	7	0	7

¹ Sinds 1 juni kan iedereen met klachten zich laten testen. Toch is het aannemelijk dat niet alle COVID-19 patiënten getest worden. De werkelijke aantallen in Nederland zijn daarom waarschijnlijk hoger dan de aantallen die hier genoemd worden. Het werkelijke aantal COVID-19 patiënten opgenomen in het ziekenhuis of overleden is hoger dan het aantal opgenomen of overleden patiënten gemeld in de surveillance, omdat de surveillance gebaseerd is op de informatie op het moment van melding. Aan het RIVM wordt niet gemeld wie hersteld is.

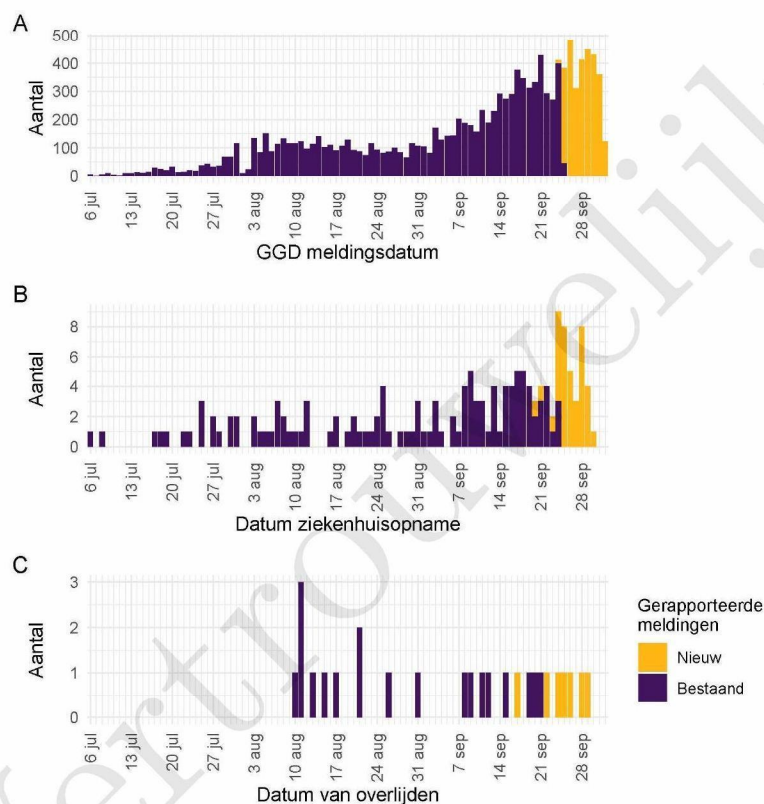
² Meldingen die tussen 25 september 10:00 en 2 oktober 10:00 aan het RIVM zijn gemeld. Dit betreft het aantal meldingen, opnames en overlijdens die in de afgelopen week nieuw aan het RIVM zijn gerapporteerd. Datum van melding aan de GGD, ziekenhuisopname of overlijden kan echter in een andere week vallen. Bij overige tabellen en figuren in dit rapport wordt de datum van melding, ziekenhuisopname of overlijden gebruikt. Deze cijfers zijn dus niet hetzelfde.

³ Meldingen die gewist of herzien zijn tussen 25 september 10:00 en 2 oktober 10:00. Behalve dat er nieuwe meldingen worden ontvangen, worden eerdere meldingen soms aangepast; de aantallen meldingen per dag kunnen daardoor variëren.

⁴ Het verschil tussen de cumulatieve meldingen t/m 2 oktober 10:00 ten opzichte van 25 september 10:00.

⁵ Voor 8 sterfgevallen is aangegeven dat COVID-19 niet de directe oorzaak van overlijden is.

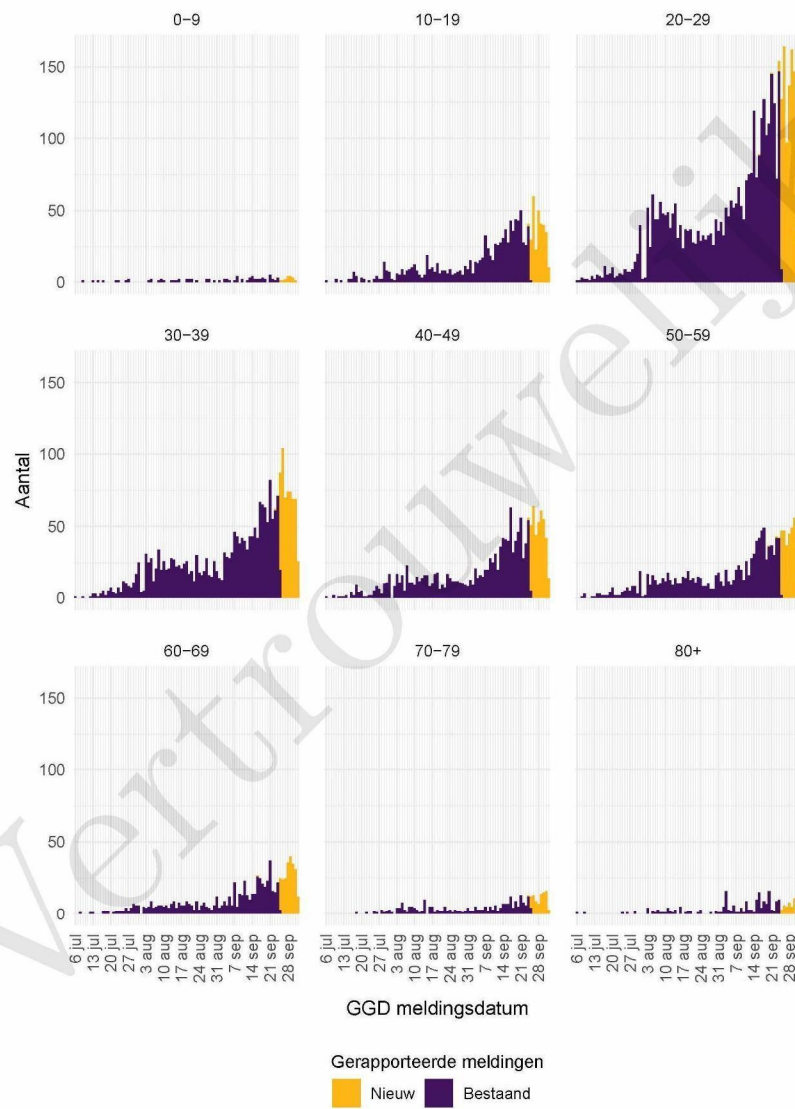
2 COVID-19 meldingen aan de GGD Amsterdam vanaf 6 juli 2020



Figuur 1: Aantal aan de GGD gemelde COVID-19 patiënten vanaf 6 juli 2020. (A) Aantal aan de GGD gemelde COVID-19 patiënten, naar meldingsdatum. (B) Aantal aan de GGD gemelde in het ziekenhuis opgenomen COVID-19 patiënten, naar datum van ziekenhuisopname. (C) Aantal aan de GGD gemelde overleden COVID-19 patiënten, naar datum van overlijden.

Meldingen aan het RIVM van 6 juli t/m 25 september 10:00 uur zijn in deze grafieken weergegeven in paars. Meldingen van 25 september 10:01 uur t/m 2 oktober 10:00 uur zijn weergegeven in geel. Sinds 1 juni kan iedereen zich met klachten laten testen. Toch is het aannemelijk dat niet alle COVID-19 patiënten getest worden. De werkelijke aantallen in Nederland zijn daarom waarschijnlijk hoger dan de aantallen die hier weergegeven worden. Van enkele patiënten is de datum van opname en/of de datum van overlijden niet bekend. Deze kunnen daarom niet worden weergegeven in deze figuren. Een leeg figuur betekent dat er in de betreffende periode geen meldingen waren.

2 COVID-19 MELDINGEN AAN DE GGD AMSTERDAM VANAF 6 JULI 2020



Figuur 2: Aantal aan de GGD gemelde COVID-19 patiënten vanaf 6 juli 2020, per leeftijdsgroep. Een leeg figuur betekent dat er in de betreffende periode geen meldingen waren.

3 Top vijf gemeenten in de afgelopen week

In de afgelopen week zijn binnen de veiligheidsregio('s) van GGD Amsterdam het grootste aantal GGD-meldingen ontvangen van COVID-19 patiënten die woonachtig zijn in de onderstaande gemeentes. Dit kunnen dus ook meldingen betreffen van personen die bij een teststraat in een andere GGD-regio zijn getest.

Tabel 2: De vijf gemeenten met het grootste aantal aan de GGD gemelde COVID-19 patiënten in de afgelopen week ^{1,2}

Veiligheidsregio	Gemeente	Aantal meldingen per 100.000	Aantal meldingen	Bevolking 2020
Amsterdam-Amstelland	Amsterdam	288.5	2518	872757
Amsterdam-Amstelland	Amstelveen	193.1	177	91675
Amsterdam-Amstelland	Diemen	308.6	95	30780
Amsterdam-Amstelland	Aalsmeer	188.3	60	31859
Amsterdam-Amstelland	Uithoorn	166.2	49	29478

¹ Betreft het aantal COVID-19 patiënten met een datum van melding aan de GGD, opnamedatum of datum van overlijden in de periode van 25 september 10:01 t/m 2 oktober 10:00 uur.

² Sinds 1 juni kan iedereen met klachten zich laten testen. Toch is het aannemelijk dat niet alle COVID-19 patiënten getest worden. De werkelijke aantallen in Nederland zijn daarom waarschijnlijk hoger dan de aantallen die hier genoemd worden.

4 LEEFTIJDVERDELING EN MAN-VROUWVERDELING VAN BIJ GGD AMSTERDAM GEMELDE COVID-19 PATIËNTEN IN DE AFGELOPEN WEEK

4 Leeftijdverdeling en man-vrouwverdeling van bij GGD Amsterdam gemelde COVID-19 patiënten in de afgelopen week

Tabel 3: Leeftijdverdeling van aan de GGD gemelde COVID-19 patiënten, van in het ziekenhuis opgenomen COVID-19 patiënten en van overleden COVID-19 patiënten in de afgelopen week^{1,2}

Leeftijdsgroep	Totaal gemeld	%	Ziekenhuisopname	%	Overleden	%
Totaal gemeld	2956		29		4	
0-4	4	0.1	2	6.9	0	0.0
5-9	12	0.4	0	0.0	0	0.0
10-14	54	1.8	0	0.0	0	0.0
15-19	235	7.9	0	0.0	0	0.0
20-24	451	15.3	0	0.0	0	0.0
25-29	535	18.1	0	0.0	0	0.0
30-34	337	11.4	0	0.0	0	0.0
35-39	236	8.0	0	0.0	0	0.0
40-44	200	6.8	1	3.4	0	0.0
45-49	184	6.2	2	6.9	0	0.0
50-54	198	6.7	0	0.0	0	0.0
55-59	149	5.0	3	10.3	0	0.0
60-64	150	5.1	4	13.8	1	25.0
65-69	78	2.6	5	17.2	0	0.0
70-74	48	1.6	3	10.3	0	0.0
75-79	41	1.4	7	24.1	1	25.0
80-84	25	0.8	2	6.9	1	25.0
85-89	9	0.3	0	0.0	0	0.0
90-94	8	0.3	0	0.0	1	25.0
95+	2	0.1	0	0.0	0	0.0
Niet vermeld	0	0.0	0	0.0	0	0.0

¹ Betreft het aantal COVID-19 patiënten met een datum van melding aan de GGD, opnamedatum of datum van overlijden in de periode van 25 september 10:01 t/m 2 oktober 10:00 uur.

² Sinds 1 juni kan iedereen met klachten zich laten testen. Toch is het aannemelijk dat niet alle COVID-19 patiënten getest worden. De werkelijke aantallen in Nederland zijn daarom waarschijnlijk hoger dan de aantallen die hier genoemd worden. Het werkelijke aantal COVID-19 patiënten opgenomen in het ziekenhuis of overleden is hoger dan het aantal opgenomen of overleden patiënten gemeld in de surveillance, omdat de surveillance gebaseerd is op de informatie op het moment van melding. Aan het RIVM wordt niet gemeld wie hersteld is.

Tabel 4: Man-vrouwverdeling van aan de GGD gemelde COVID-19 patiënten, van in het ziekenhuis opgenomen COVID-19 patiënten en van overleden COVID-19 patiënten in de afgelopen week^{1,2}

Geslacht	Totaal gemeld	%	Ziekenhuisopname	%	Overleden	%
Totaal gemeld	2956		29		4	
Man	1413	47.8	19	65.5	3	75.0
Vrouw	1543	52.2	10	34.5	1	25.0
Niet vermeld	0	0.0	0	0.0	0	0.0

¹ Betreft het aantal COVID-19 patiënten met een datum van melding aan de GGD, opnamedatum of datum van overlijden in de periode van 25 september 10:01 t/m 2 oktober 10:00 uur.

² Sinds 1 juni kan iedereen met klachten zich laten testen. Toch is het aannemelijk dat niet alle COVID-19 patiënten getest worden. De werkelijke aantallen in Nederland zijn daarom waarschijnlijk hoger dan de aantallen die hier genoemd worden. Het werkelijke aantal COVID-19 patiënten opgenomen in het ziekenhuis of overleden is hoger dan het aantal opgenomen of overleden patiënten gemeld in de surveillance, omdat de surveillance gebaseerd is op de informatie op het moment van melding. Aan het RIVM wordt niet gemeld wie hersteld is.

5 REISHISTORIE VAN BIJ GGD AMSTERDAM GEMELDE COVID-19 PATIËNTEN VANAF 6 JULI 2020
EN IN DE AFGELOPEN WEEK

5 Reishistorie van bij GGD Amsterdam gemelde COVID-19 patiënten vanaf 6 juli 2020 en in de afgelopen week

Tabel 5: Aantal aan de GGD gemelde COVID-19 patiënten die in de 14 dagen voor aanvang van de ziekte in het buitenland zijn geweest¹

	Vanaf 6 juli		Afgelopen week ²	
	Aantal	%	Aantal	%
Totaal gemeld	12493		2930	
Reishistorie	1254	10.0	113	3.9
Geen reishistorie	9634	77.1	2354	80.3
Niet vermeld	1605	12.8	463	15.8

¹ Of een COVID-19 patiënt wel of geen reishistorie heeft, wordt vanaf week 36 bepaald door de volgende criteria:
a) De patiënt heeft bij de GGD aangegeven een reishistorie te hebben en b) er zit maximaal 14 dagen tussen de terugkomst dag en de eerste ziektedag van de patiënt.

² Meldingen die tussen 25 september 10:00 en 2 oktober 10:00 aan het RIVM zijn gemeld.

(10)(2a)

6 BEROEP VAN BIJ GGD AMSTERDAM GEMELDE COVID-19 PATIËNTEN VANAF 6 JULI 2020 EN IN DE AFGELOPEN WEEK

6 Beroep van bij GGD Amsterdam gemelde COVID-19 patiënten vanaf 6 juli 2020 en in de afgelopen week

Tabel 7: Aantal aan de GGD gemelde COVID-19 patiënten naar beroep

Beroep	Vanaf 6 juli		Afgelopen week ¹	
	Aantal	%	Aantal	%
Totaal gemeld met beroep	12493		2930	
Afvalverwerking	7	0.1	5	0.2
Buitenland	6	0.0	2	0.1
Gezondheidsmedewerker	867	6.9	225	7.7
Groenvoorziening	11	0.1	1	0.0
Horecamedewerker	500	4.0	105	3.6
Klinisch laboratorium	12	0.1	2	0.1
Landbouw	2	0.0	0	0.0
N.v.t. (kinderen, gepensioneerden, werkzoekenden)	3158	25.3	659	22.5
Onderwijs	566	4.5	148	5.1
Overige contactberoepen	367	2.9	82	2.8
Schoonmaakbranche	104	0.8	19	0.6
Seksindustrie	6	0.0	0	0.0
Transport	119	1.0	30	1.0
Werk met dieren of dierlijke producten	13	0.1	5	0.2
Onbekend	2199	17.6	543	18.5
Andere sector	4556	36.5	1104	37.7

¹ Meldingen die tussen 25 september 10:00 en 2 oktober 10:00 aan het RIVM zijn gemeld.

7 *SETTING VAN MOGELIJKE BESMETTING VAN BIJ GGD AMSTERDAM GEMELDE COVID-19
PATIËNTEN VANAF 6 JULI 2020 EN IN DE AFGELOPEN WEEK*

7 Setting van mogelijke besmetting van bij GGD Amsterdam gemelde COVID-19 patiënten vanaf 6 juli 2020 en in de afgelopen week

In het brononderzoek door de GGD wordt bij COVID-19 patiënten nagegaan of er gerelateerde ziektegevallen zijn. Als dit het geval is wordt vermeld in welke setting de besmetting mogelijk heeft plaatsgevonden.

Tabel 8: Aantal aan de GGD gemelde COVID-19 patiënten naar aanwezigheid van gerelateerde ziektegevallen¹

Gerelateerde ziektegevallen aanwezig	Vanaf 6 juli		Afgelopen week ²	
	Aantal	%	Aantal	%
Totaal gemeld	12493		2930	
Ja, setting vermeld	3606	28.9	792	27.0
Ja, setting niet vermeld	1595	12.8	331	11.3
Ja, setting onbekend	41	0.3	6	0.2
Nee	5236	41.9	1257	42.9
Niet vermeld	2015	16.1	544	18.6

¹ Sinds 1 juni kan iedereen met klachten zich laten testen. Toch is het aanmerkelijk dat niet alle COVID-19 patiënten getest worden. De werkelijke aantallen in Nederland zijn daarom waarschijnlijk hoger dan de aantallen die hier genoemd worden.

² Meldingen die tussen 25 september 10:00 en 2 oktober 10:00 aan het RIVM zijn gemeld.

7 SETTING VAN MOGELIJKE BESMETTING VAN BIJ GGD AMSTERDAM GEMELDE COVID-19
PATIËNTEN VANAF 6 JULI 2020 EN IN DE AFGELOPEN WEEK

Tabel 9: Vermelde mogelijke settings van besmetting van aan de GGD gemelde COVID-19 patiënten waarbij sprake is van gerelateerde gevallen^{1,2}

Setting	Vanaf 6 juli		Afgelopen week ³	
	Aantal	%	Aantal	%
Thuisituatie (huisgenoten)	2070	57.4	489	61.7
Overige familie	370	10.3	56	7.1
Partner, niet samenwonend ⁴	15	0.4	4	0.5
Kennissen en vrienden ⁴	262	7.3	51	6.4
Werksituatie	283	7.8	69	8.7
School en kinderopvang	93	2.6	34	4.3
Medereiziger / reis / vakantie ⁴	136	3.8	13	1.6
Vlucht ⁴	10	0.3	2	0.3
Horeca ⁵	230	6.4	41	5.2
Feest / verjaardag / borrel ⁴	111	3.1	5	0.6
Studentenvereniging/-activiteiten ⁴	40	1.1	5	0.6
Vrijtijdsbesteding, zoals sportclub	119	3.3	31	3.9
Religieuze bijeenkomsten	1	0.0	0	0.0
Koor	3	0.1	2	0.3
1e lijn gezondheidszorg / huisarts	9	0.2	1	0.1
2e lijn gezondheidszorg / ziekenhuis	22	0.6	5	0.6
Overige gezondheidszorg	10	0.3	4	0.5
Verpleeghuis	134	3.7	21	2.7
Woonzorgcentrum voor ouderen	24	0.7	1	0.1
Woonvoorziening voor verstandelijk beperkten	12	0.3	6	0.8
Woonvoorziening voor lichamelijk beperkten	0	0.0	0	0.0
Overige woonvoorziening	10	0.3	0	0.0
Dagopvang voor ouderen	0	0.0	0	0.0
Dagopvang voor verstandelijk beperkten	1	0.0	0	0.0
Dagopvang voor lichamelijk beperkten	0	0.0	0	0.0
Overige dagopvang	5	0.1	2	0.3
Hospice	0	0.0	0	0.0
Uitvaart ⁴	4	0.1	0	0.0
Overig	89	2.5	19	2.4

¹ Sinds 1 juni kan iedereen met klachten zich laten testen. Toch is het aannemelijk dat niet alle COVID-19 patiënten getest worden. De werkelijke aantallen in Nederland zijn daarom waarschijnlijk hoger dan de aantallen die hier genoemd worden.

² Per patiënt kunnen meerdere settings gerapporteerd zijn. De percentages in Tabel 9 worden berekend ten opzichte van het aantal patiënten waarbij sprake is van gerelateerde gevallen en tenminste één setting is vermeld (Tabel 8).

³ Meldingen die tussen 25 september 10:00 en 2 oktober 10:00 aan het RIVM zijn gemeld.

⁴ Tot 6 augustus werden deze settings geregistreerd als 'overige setting'. Vanaf 6 augustus is de GGD gevraagd deze overige settings nader te specificeren.

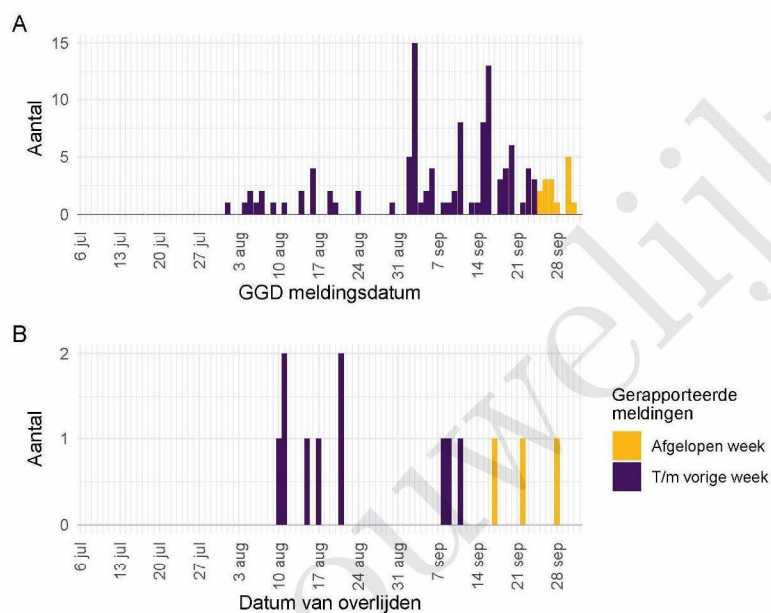
⁵ Vanaf 1 juli is deze setting gestructureerd nagevraagd.

8 Surveillance van COVID-19 in verpleeghuizen en woonzorgcentra vanaf 6 juli 2020

Vanaf 1 juli is gestructureerd nagevraagd of een persoon in een verpleeghuis of woonzorgcentrum woont. Vanaf 8 september wordt deze informatie gebruikt om het aantal COVID-19 patiënten woonachtig in een verpleeghuis of woonzorgcentrum, en het aantal bewoners met COVID-19 die overleden zijn, te monitoren.

Vertrouwelijk

8 SURVEILLANCE VAN COVID-19 IN VERPLEEGHUIZEN EN WOONZORGCENTRA VANAF 6 JULI 2020



Figuur 3: Aantal verpleeghuis- en woonzorgcentrumbewoners met COVID-19 gemeld aan de GGD vanaf 6 juli 2020¹. (A) Aantal gemelde verpleeghuis- en woonzorgcentrumbewoners, naar publicatiedatum RIVM. (B) Aantal overleden verpleeghuis- en woonzorgcentrumbewoners, naar datum van overlijden.

¹ Vanaf 29 september is de definitie voor verpleeghuis- of woonzorgcentrumbewoner aangepast. Voorheen werd dit afgeleid uit een combinatie van woonlocatie en leeftijd (ouder dan 70) of doordat de GGD aangaf dat de besmetting in een verpleeghuis of woonzorgcentrum voor ouderen had plaats gevonden. Nu wordt voor alle patiënten nagevraagd of zij bewoner van een verpleeghuis of woonzorgcentrum voor ouderen zijn. Indien onbekend is of een persoon in een verpleeghuis of woonzorgcentrum woont, wordt de oude definitie gebruikt. Deze definitieverandering -met terugwerkende kracht sinds 1 juli- geeft een scherper beeld (lager) van het werkelijk aantal besmette personen en locaties.

Meldingen aan het RIVM t/m 25 september 10:00 uur zijn in deze grafieken weergegeven in paars. Meldingen van 25 september 10:01 uur t/m 2 oktober 10:00 uur zijn weergegeven in geel. De werkelijke aantallen COVID-19 patiënten en overleden COVID-19 patiënten zijn hoger dan zoals hier weergegeven omdat waarschijnlijk niet alle mogelijk besmette personen getest worden. Een leeg figuur betekent dat er in de betreffende periode geen meldingen waren.

9 Bron- en contactonderzoek van COVID-19 meldingen aan de GGD Amsterdam

9.1 Resultaten uit bron- en contactonderzoek

Wanneer iemand besmet is met het nieuwe coronavirus start de GGD met bron- en contactonderzoek (BCO) volgens een landelijk protocol, met als doel om verdere verspreiding van het virus te voorkomen. Het contactonderzoek richt zich op personen met wie de besmette persoon de afgelopen tijd in contact is geweest. Nauwe contacten zijn mensen waarmee langer dan 15 minuten op minder dan 1,5 meter afstand contact is geweest tijdens de besmettelijke periode, waarbij onderscheid wordt gemaakt tussen huisgenoten en overige nauwe contacten. Andere (niet nauwe) contacten van de besmette persoon zijn mensen die langer dan 15 minuten met de persoon in dezelfde ruimte waren, maar waar wel 1,5 meter afstand was.

De GGD neemt contact op met de nauwe contacten van de besmette persoon en adviseert hen tot 10 dagen na het laatste contact met de besmette persoon thuis in quarantaine te blijven. De andere (niet nauwe) contacten krijgen een brief of e-mail. Contacten moeten zich bij de eerste klachten zo snel mogelijk laten testen. Nauwe contacten worden op individuele basis geregistreerd, indien zij gelinkt zijn aan meerdere besmette personen worden ze niet dubbel in de rapportage meegenomen. Niet nauwe contacten worden pas individueel geregistreerd als ze zich bij de GGD melden met klachten.

9 BRON- EN CONTACTONDERZOEK VAN COVID-19 MELDINGEN AAN DE GGD AMSTERDAM

Tabel 10: Aantallen aan de GGD gemelde COVID-19 patiënten, aantallen gevonden in het kader van bron- en contactonderzoek en aantallen waarbij contactinventarisatie is uitgevoerd¹

Week	Nieuwe meldingen	Gevonden ihkv BCO ²		Contactinventarisatie uitgevoerd		Contactinventarisatie op tijd ³	
		Aantal	%	Aantal	%	Aantal	%
27	39	—	—	38	97.4	27	84.4
28	36	11	30.6	34	94.4	25	86.2
29	123	42	34.1	119	96.7	84	86.6
30	178	57	32.0	171	96.1	99	75.6
31	353	97	27.5	335	94.9	131	53.0
32	822	130	15.8	628	76.4	101	40.9
33	802	56	7.0	709	88.4	91	54.2
34	696	55	7.9	641	92.1	168	55.1
35	627	64	10.2	583	93.0	304	82.2
36	880	86	9.8	824	93.6	376	61.1
37	1384	139	10.0	1308	94.5	462	50.2
38	2226	189	8.5	2005	90.1	380	35.4
39	2584	174	6.7	2367	91.6	209	55.0

¹ Contactinventarisatie houdt in dat de GGD voor elke nieuwe COVID-19 melding in kaart brengt welke contacten deze patiënt heeft gehad tijdens de besmettelijke periode, die twee dagen voor de start van de klachten begint.

² Geen volledige gegevens over week 27.

³ Op tijd: contactinventarisatie 0-1 dag na datum melding index bij GGD. Sommige indexen hebben een datum contactinventarisatie vóór de datum dat de index gemeld is bij de GGD. Deze zijn geëxcludeerd.

9 BRON- EN CONTACTONDERZOEK VAN COVID-19 MELDINGEN AAN DE GGD AMSTERDAM

Tabel 11: Resultaten uit het bron- en contactonderzoek van de bij de GGD gemelde COVID-19 patiënten¹

Soort contact ^{2,3}	Week-nummer ⁴	Contacten ⁵	Gemiddeld aantal contacten per nieuwe COVID-19 melding ⁶	Positief geteste contacten ⁷	% Positief geteste contacten ⁷
Totaal	27	159	4.2	13	8.2
	28	139	4.1	19	13.7
	29	325	2.7	44	13.5
	30	383	2.2	57	14.9
	31	855	2.6	102	11.9
	32	488	0.8	38	7.8
	33	121	0.2	7	5.8
	34	734	1.1	44	6.0
	35	1259	2.2	111	8.8
	36	1752	2.1	154	8.8
	37	1920	1.5	187	9.7
	38	2002	1.0	163	8.1
	39	573	0.2	18	3.1
Huisgenoten	27	53	1.4	10	18.9
	28	50	1.5	7	14.0
	29	147	1.2	35	23.8
	30	141	0.8	25	17.7
	31	293	0.9	57	19.5
	32	116	0.2	17	14.7
	33	14	0.0	2	14.3
	34	279	0.4	17	6.1
	35	538	0.9	54	10.0
	36	759	0.9	97	12.8
	37	982	0.8	144	14.7
	38	1026	0.5	128	12.5
	39	253	0.1	14	5.5
Overige nauwe contacten	27	106	2.8	3	2.8
	28	89	2.6	12	13.5
	29	176	1.5	9	5.1
	30	241	1.4	31	12.9
	31	562	1.7	45	8.0
	32	371	0.6	20	5.4
	33	107	0.2	5	4.7
	34	450	0.7	27	6.0
	35	716	1.2	57	8.0
	36	983	1.2	56	5.7
	37	932	0.7	41	4.4
	38	976	0.5	35	3.6
	39	320	0.1	4	1.2

¹ Vanwege onvolledige registratie bij een aantal GGD'en in week 32, 33, 34 en 38 zijn de gegevens over deze weken mogelijk niet volledig.

² Andere, niet nauwe contacten zijn niet meegenomen in Totaal.

³ Van enkele nauwe contacten is niet bekend wat voor soort contact ze zijn.

⁴ Het weeknummer is gebaseerd op de datum van registratie bij de GGD.

⁵ Het betreft alleen contacten die op individuele basis geregistreerd zijn door de GGD.

⁶ Hierbij worden alleen de nieuwe COVID-19 meldingen meegenomen waarvoor contactinventarisatie is uitgevoerd, zie Tabel 10.

⁷ In verband met de monitorperiode van 10 dagen zijn de gegevens over het aantal en percentage positief geteste contacten niet volledig voor de meest recente periode.

9 BRON- EN CONTACTONDERZOEK VAN COVID-19 MELDINGEN AAN DE GGD AMSTERDAM

Tabel 12: Resultaten uit het bron- en contactonderzoek onder niet nauwe contacten van de bij de GGD gemelde COVID-19 patiënten¹

Soort contact	Weeknummer ²	Contacten	Gemiddeld aantal contacten per nieuwe COVID-19 melding ³
Niet nauwe contacten	27	194	5.1
	28	163	4.8
	29	250	2.1
	30	1071	6.3
	31	1320	3.9
	32	1224	1.9
	33	893	1.3
	34	859	1.3
	35	981	1.7
	36	3859	4.7
	37	5045	3.9
	38	7074	3.5
	39	2939	1.2

¹ Het weeknummer is gebaseerd op de datum van registratie bij de GGD.

² Hierbij worden alleen de nieuwe COVID-19 meldingen meegenomen waarvoor contactinventarisatie is uitgevoerd, zie Tabel 10.

³ In verband met de monitorperiode van 10 dagen zijn de gegevens over het aantal en percentage positief geteste contacten niet volledig voor de meest recente periode.

Tabel 13: Resultaten uit het bron- en contactonderzoek onder niet nauwe contacten van de bij de GGD gemelde COVID-19 patiënten¹, in Nederland

Soort contact	Weeknummer ²	Contacten	Gemiddeld aantal contacten per nieuwe COVID-19 melding ³
Niet nauwe contacten	27	2571	6.4
	28	2933	6.7
	29	5283	5.8
	30	7306	5.8
	31	12352	5.4
	32	17952	5.0
	33	18122	4.7
	34	19707	5.7
	35	23694	6.9
	36	28930	6.2
	37	48216	6.4

¹ Vanwege onvolledige registratie bij een aantal GGD'en in week 32, 33 en 34 zijn de gegevens over deze weken niet volledig en worden gegevens na week 37 niet weergegeven.

² Het weeknummer is gebaseerd op de datum van registratie bij de GGD.

³ Hierbij worden alleen de nieuwe COVID-19 meldingen meegenomen waarvoor contactinventarisatie is uitgevoerd, zie Tabel 10.

⁴ In verband met de monitorperiode van 10 dagen zijn de gegevens over het aantal en percentage positief geteste contacten niet volledig voor de meest recente periode.

9 BRON- EN CONTACTONDERZOEK VAN COVID-19 MELDINGEN AAN DE GGD AMSTERDAM

Tabel 14: Indicatoren van tijdigheid van het bron- en contactonderzoek van de bij de GGD gemelde COVID-19 patiënten, in Nederland

Soort contact ^{1,2}	Weeknummer	Contacten ³	Bereikt	% Bereikt	Op tijd bereikt ⁴	% Op tijd bereikt	Bereikt binnen 5 dagen na 1e ZD index ⁵	% Bereikt binnen 5 dagen na 1e ZD index	
Totaal	27	1547	1478	95.5	929	80.4	580	47.2	
	28	1694	1600	94.5	861	78.2	736	59.2	
	29	3276	3166	96.6	1825	81.4	1461	58.8	
	30	4129	3956	95.8	2528	83.1	1805	56.1	
	31	6297	6067	96.3	3737	81.0	2672	54.4	
	32	7026	6531	93.0	4228	78.2	2965	54.8	
	33	7502	7099	94.6	4362	79.7	3091	55.8	
	34	8823	8220	93.2	4965	79.8	3628	56.1	
	35	10243	9614	93.9	6283	84.7	4816	63.3	
	36	13671	12955	94.8	8064	83.9	6077	61.2	
	37	17049	15541	91.2	10046	80.5	6794	53.9	
	Huisgenoten	27	614	587	95.6	390	75.7	248	48.1
		28	615	602	97.9	378	75.9	254	49.3
		29	1210	1177	97.3	687	76.1	543	55.2
30		1545	1481	95.9	959	77.8	641	50.1	
31		2414	2331	96.6	1548	80.2	1042	52.4	
32		2746	2534	92.3	1691	77.4	1116	52.8	
33		2705	2553	94.4	1701	77.6	1221	56.8	
34		3492	3255	93.2	2116	79.2	1467	54.9	
35		4130	3871	93.7	2618	82.1	1905	59.8	
36		5798	5504	94.9	3641	83.2	2715	61.0	
37		7659	7162	93.5	4707	80.4	3165	53.5	
Overige nauwe contacten		27	910	878	96.5	538	84.7	332	47.0
		28	1066	996	93.4	483	80.1	481	66.2
		29	2050	1979	96.5	1132	85.0	917	61.3
	30	2562	2462	96.1	1567	86.9	1163	60.3	
	31	3866	3725	96.4	2185	81.6	1627	55.8	
	32	4260	3979	93.4	2529	78.9	1843	56.1	
	33	4763	4521	94.9	2647	81.1	1865	55.3	
	34	5286	4935	93.4	2841	80.3	2154	56.9	
	35	6082	5728	94.2	3659	86.6	2908	65.9	
	36	7798	7396	94.8	4405	84.6	3357	61.3	
37	9270	8345	90.0	5332	80.6	3623	54.2		

¹ Andere, niet nauwe contacten zijn niet meegenomen in Totaal.

² Van enkele nauwe contacten is niet bekend wat voor soort contact ze zijn.

³ Het betreft alleen contacten die op individuele basis geregistreerd zijn door de GGD. Vanwege onvolledige registratie bij een aantal GGD'en in week 32, 33 en 34 zijn de gegevens over aantal contacten over deze weken niet volledig en worden na week 37 niet weergegeven.

⁴ Op tijd: startdatum monitoring binnen 2 dagen na datum melding index bij GGD. Sommige contacten hebben een startdatum monitoring vóór de datum dat de index gemeld is bij de GGD. Deze zijn geëxcludeerd.

⁵ Sommige contacten hebben een startdatum monitoring vóór de eerste ziektedag van de index case. Deze zijn geëxcludeerd.

9 BRON- EN CONTACTONDERZOEK VAN COVID-19 MELDINGEN AAN DE GGD AMSTERDAM

Tabel 15: Indicatoren van tijdigheid van het bron- en contactonderzoek van de bij de GGD gemelde COVID-19 patiënten

Soort contact ^{1,2}	Weeknummer	Contacten ³	Bereikt	% Bereikt	Op tijd bereikt ⁴	% Op tijd bereikt	Bereikt binnen 5 dagen na 1e ZD index ⁵	% Bereikt binnen 5 dagen na 1e ZD index	
Totaal	27	159	154	96.9	114	95.0	55	40.7	
	28	139	136	97.8	73	81.1	44	46.8	
	29	325	314	96.6	245	87.5	167	58.4	
	30	383	374	97.7	302	91.0	186	58.3	
	31	855	810	94.7	600	81.7	427	59.2	
	32	488	388	79.5	249	67.5	156	47.9	
	33	121	112	92.6	21	75.0	34	79.1	
	34	734	654	89.1	328	72.9	298	54.2	
	35	1259	1156	91.8	793	86.6	533	54.1	
	36	1752	1652	94.3	1094	87.9	756	55.0	
	37	1920	1748	91.0	1054	70.0	641	41.6	
	38	2002	1020	50.9	566	65.6	272	32.8	
	39	573	141	24.6	49	39.2	19	17.0	
	Huisgenoten	27	53	49	92.5	39	92.9	24	51.1
		28	50	49	98.0	34	77.3	13	30.2
		29	147	142	96.6	90	78.3	73	58.9
		30	141	134	95.0	115	94.3	60	52.2
		31	293	266	90.8	201	86.3	123	52.6
		32	116	80	69.0	60	82.2	38	61.3
33		14	13	92.9	6	100.0	10	90.9	
34		279	253	90.7	150	80.6	120	53.3	
35		538	488	90.7	311	83.4	230	55.6	
36		759	711	93.7	524	89.0	348	55.3	
37		982	910	92.7	602	76.9	383	48.0	
38		1026	617	60.1	372	74.7	182	38.2	
39		253	90	35.6	29	35.8	8	11.0	
Overige nauwe contacten	27	106	105	99.1	75	96.2	31	35.2	
	28	89	87	97.8	39	84.8	31	60.8	
	29	176	170	96.6	153	93.9	93	58.1	
	30	241	239	99.2	187	89.5	126	62.1	
	31	562	544	96.8	399	79.6	304	62.4	
	32	371	307	82.7	189	63.9	118	44.7	
	33	107	99	92.5	15	68.2	24	75.0	
	34	450	397	88.2	177	67.8	176	54.7	
	35	716	664	92.7	478	88.7	301	53.0	
	36	983	931	94.7	560	86.7	408	54.8	
	37	932	835	89.6	452	62.6	258	34.8	
38	976	403	41.3	194	53.2	90	25.5		
39	320	51	15.9	20	45.5	11	28.2		

¹ Andere, niet nauwe contacten zijn niet meegenomen in Totaal.² Van enkele nauwe contacten is niet bekend wat voor soort contact ze zijn.³ Het betreft alleen contacten die op individuele basis geregistreerd zijn door de GGD.⁴ Op tijd: startdatum monitoring binnen 2 dagen na datum melding index bij GGD. Sommige contacten hebben een startdatum monitoring vóór de datum dat de index gemeld is bij de GGD. Deze zijn geëxcludeerd.⁵ Sommige contacten hebben een startdatum monitoring vóór de eerste ziektedag van de index case. Deze zijn geëxcludeerd.

10 SARS-CoV-2 testen afgenomen door de GGD Amsterdam vanaf 1 juni

Vanaf 1 juni kunnen alle personen met klachten passend bij SARS-CoV-2 infectie (COVID-19) zich laten testen door de GGD, bijvoorbeeld in de teststraten. Voor 1 juni is in alle GGD regio's het afspraken- en uitslagensysteem CoronIT geïmplementeerd. Onderstaande rapportage is gebaseerd op CoronIT data van voorbije volledige kalenderweken vanaf 1 juni 2020, geëxporteerd op 1 oktober 2020. Totale aantallen uitslagen zijn gebaseerd op alleen positieve en negatieve uitslagen, testen met uitslag heranalyse of onbeoordeelbaar zijn geëxcludeerd. Omdat alleen geboortejaar beschikbaar is om de leeftijd van patiënten te bepalen, is 2020 minus het geboortejaar gebruikt om de leeftijd toe te kennen. Dit betekent dat ongeveer de helft van de patiënten een jaar te oud is ingeschat.

Tabel 16: Aantal testen uitgevoerd door de GGD, met bekende uitslag

Weeknummer	Totaal aantal testen met uitslag	Aantal positief	Percentage positief
23	4402	107	2.4
24	4798	92	1.9
25	4998	58	1.2
26	4264	50	1.2
27	4433	31	0.7
28	4879	44	0.9
29	5654	130	2.3
30	8234	166	2.0
31	9121	455	5.0
32	11834	764	6.5
33	11775	743	6.3
34	14276	607	4.3
35	14945	602	4.0
36	16523	939	5.7
37	16307	1383	8.5
38	15762	2046	13.0
39 ¹	12300	1586	12.9
Totaal	164505	9803	6.0

¹ De gegevens van week 39 zijn nog niet volledig.

10 SARS-COV-2 TESTEN AFGENOMEN DOOR DE GGD AMSTERDAM VANAF 1 JUNI

Tabel 17: Aantal testen en percentage positief per doelgroep uitgevoerd door de GGD.

Groep	Vanaf 1 juni			Afgelopen kalender week ¹		
	Aantal positief	Aantal getest	Percentage positief	Aantal positief	Aantal getest	Percentage positief
Kinderen 0-3 jaar	6	845	0.7	0	10	0.0
Kinderen 4-11 jaar	100	5548	1.8	13	82	15.9
Kinderen 12-17 jaar	478	10599	4.5	79	999	7.9
Zorgmedewerkers	332	6578	5.0	78	758	10.3
Onderwijs/kinderopvang	362	7031	5.1	108	997	10.8
Mantelzorgers	18	378	4.8	6	39	15.4
Horeca	404	5113	7.9	88	615	14.3
Handhaving	27	519	5.2	5	51	9.8
Contactberoep	1050	15628	6.7	187	1554	12.0
Overig/onbekend	6558	110075	6.0	997	7097	14.0
Getest ihkv BCO ²	468	2191	21.4	25	98	25.5
Totaal	9803	164505	6.0	1586	12300	12.9

¹ Van 21 september tot en met 27 september.

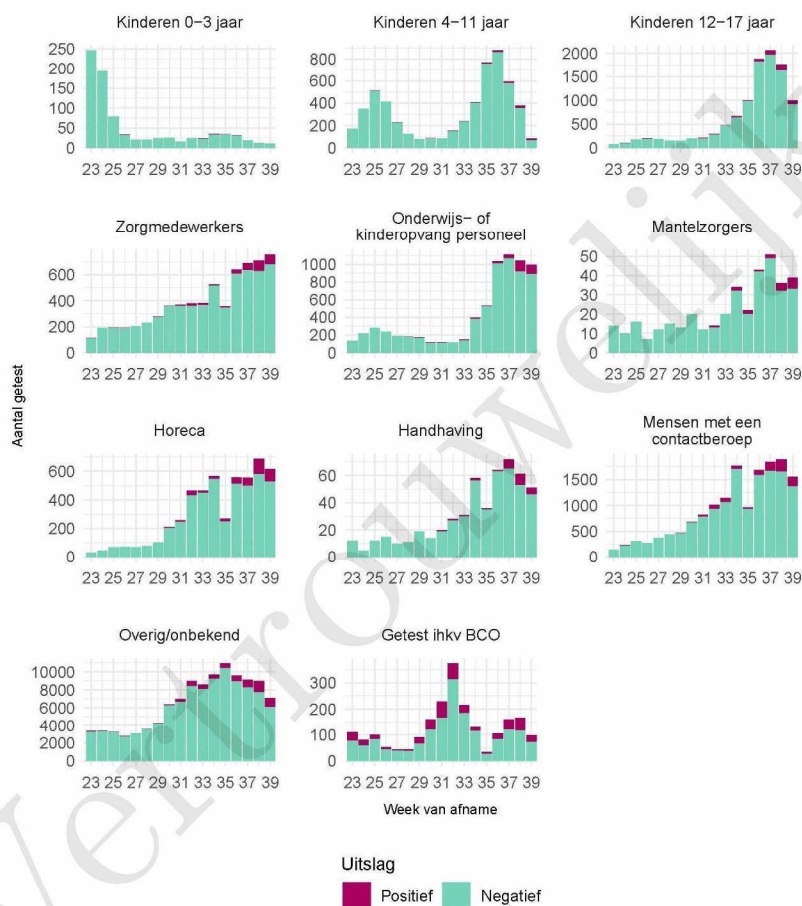
² Voor deze personen is geregistreerd dat zij getest zijn in het kader van bron- en contactonderzoek (BCO). Het werkelijk aantal geteste personen vanwege BCO is waarschijnlijk hoger.

Tabel 18: Het aantal testen afgenomen bij **volwassenen**, die niet in het kader van bron- en contactonderzoek zijn afgenomen, en waarbij geen beroepsuitvoering in de twee weken voor de test is gespecificeerd in CoronIT.

Weeknummer	Totaal aantal afspraken	Aantal afspraken zonder doelgroep informatie	Percentage zonder doelgroep informatie
23	4122	3110	75.4
24	4370	2802	64.1
25	4401	2426	55.1
26	3965	2002	50.5
27	4347	2175	50.0
28	4704	2342	49.8
29	5428	2755	50.8
30	7552	3986	52.8
31	8927	4884	54.7
32	11114	6200	55.8
33	11124	5951	53.5
34	12027	5819	48.4
35	12542	8196	65.3
36	14262	6050	42.4
37	15525	6051	39.0
38	16988	6364	37.5
39 ¹	16194	5680	35.1
Totaal	157592	76793	48.7

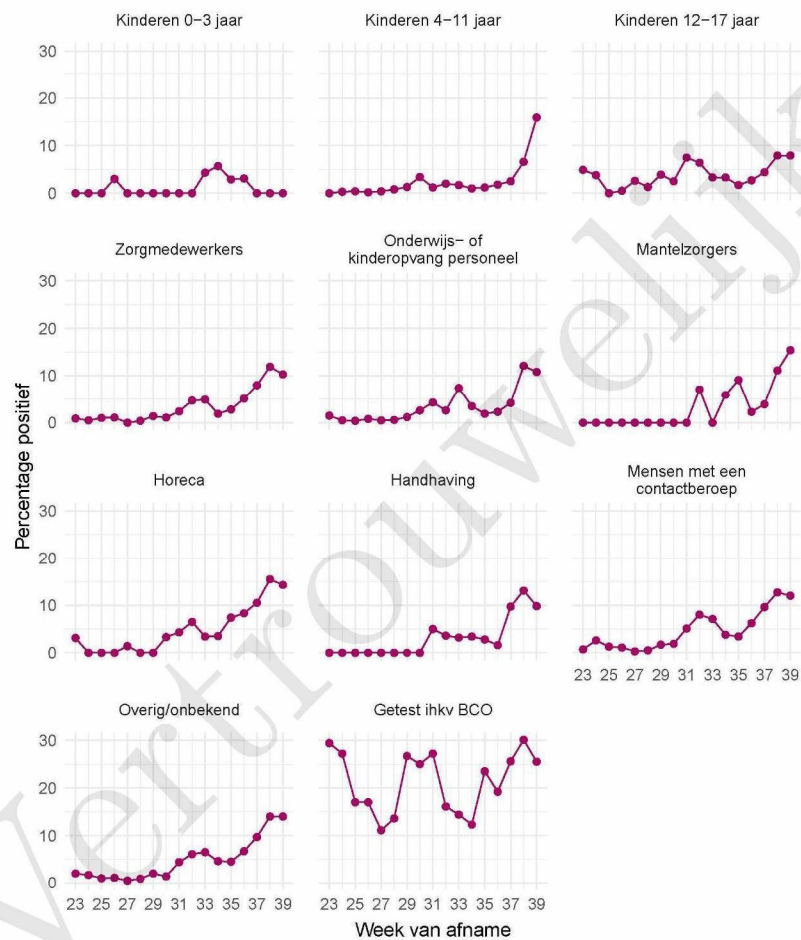
¹ De gegevens van week 39 zijn nog niet volledig.

10 SARS-COV-2 TESTEN AFGENOMEN DOOR DE GGD AMSTERDAM VANAF 1 JUNI

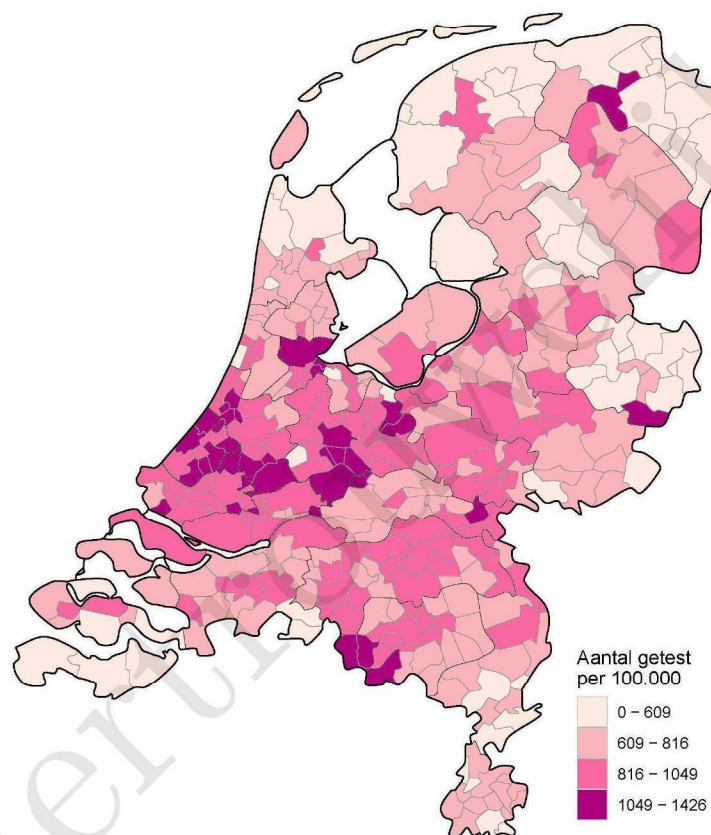


Figuur 4: Aantal positieve en negatieve testen per week en per doelgroep vanaf 1 juni. NB: De reikwijdtes van de y-assen verschillen. Een leeg figuur betekent dat er in de betreffende periode geen meldingen waren.

10 SARS-COV-2 TESTEN AFGENOMEN DOOR DE GGD AMSTERDAM VANAF 1 JUNI



Figuur 5: Percentage positieve testen per doelgroep en per kalenderweek vanaf 1 juni. Een leeg figuur betekent dat er in de betreffende periode geen meldingen waren.



Figuur 6: Aantal testen per 100.000 inwoners per GGD regio waar de patiënt woont in de afgelopen kalenderweek (van 21 september tot en met 27 september). De grijze lijnen geven de grenzen van de GGD-regio's weer.

10 SARS-COV-2 TESTEN AFGENOMEN DOOR DE GGD AMSTERDAM VANAF 1 JUNI

Tabel 19: Aantal positieve en negatieve testen vanaf 1 juni per leeftijdsgroep en geslacht.

Leeftijdsgroep	Mannen			Vrouwen		
	Aantal positief	Aantal getest	Percentage positief	Aantal positief	Aantal getest	Percentage positief
0-4	12	638	1.9	6	535	1.1
5-9	33	1709	1.9	28	1432	2.0
10-14	136	3952	3.4	116	3211	3.6
15-19	345	4767	7.2	357	5281	6.8
20-24	721	7836	9.2	963	11564	8.3
25-29	845	11315	7.5	926	15473	6.0
30-34	633	10501	6.0	619	12983	4.8
35-39	393	7981	4.9	410	9503	4.3
40-44	294	5725	5.1	371	7468	5.0
45-49	262	4529	5.8	343	5775	5.9
50-54	289	3982	7.3	297	4909	6.1
55-59	238	3191	7.5	250	4118	6.1
60-64	171	2516	6.8	195	3258	6.0
65-69	121	1837	6.6	101	2195	4.6
70-74	63	1307	4.8	65	1559	4.2
75-79	39	607	6.4	28	746	3.8
80-84	21	337	6.2	21	404	5.2
85-89	7	111	6.3	9	130	6.9
90-94	0	22	0.0	1	50	2.0
95+	0	3	0.0	1	11	9.1
Niet vermeld	0	0	0.0	0	0	0.0
Totaal	4623	72866	6.3	5107	90605	5.6

10 SARS-COV-2 TESTEN AFGENOMEN DOOR DE GGD AMSTERDAM VANAF 1 JUNI

Tabel 20: Aantal testen afgenomen op de GGD testlocaties per week van de afspraak.

Afnamelocatie	Afspraak week	Aantal getest
GGD Amsterdam - Thuisbemonstering	23	69
	24	68
	25	53
	26	32
	27	43
	28	45
	29	60
	30	65
	31	51
	32	50
	33	44
	34	73
	35	56
	36	66
	37	47
	38	26
	39	35
NH A Amsterdam - RAI Europaboulevard 1	23	2859
	24	0
	25	0
	26	0
	27	0
	28	0
	29	0
	30	0
	31	0
	32	0
	33	0
NH A Amsterdam - RAI Europaboulevard 2	23	0
	24	2973
	25	3115
	26	2834
	27	2905
	28	2888
	29	3261
	30	4097
	31	4087
	32	4837
	33	5600

10 SARS-COV-2 TESTEN AFGENOMEN DOOR DE GGD AMSTERDAM VANAF 1 JUNI

Tabel 20: Aantal testen afgenomen op de GGD testlocaties per week van de afspraak.
(continued)

Afnamelocatie	Afspraak week	Aantal getest
	34	6174
	35	7027
	36	8266
	37	8346
	38	9482
	39	8325
NH D Amsterdam - Slotervaart ZH - Louwesweg 6	23	0
	24	190
	25	181
	26	186
	27	199
	28	241
	29	0
	30	0
	31	0
	32	0
	33	0
	34	0
	35	0
	36	0
	37	0
	38	0
	39	0
NH F Amsterdam - Slotervaart ZH - Louwesweg 6	23	0
	24	0
	25	0
	26	0
	27	0
	28	0
	29	275
	30	357
	31	388
	32	422
	33	448
	34	448
	35	575
	36	557
	37	569
	38	787
	39	859
NH F Amsterdam - Zuidoost - Kleiburg 38B	23	0
	24	0
	25	0
	26	0

10 SARS-COV-2 TESTEN AFGENOMEN DOOR DE GGD AMSTERDAM VANAF 1 JUNI

Tabel 20: Aantal testen afgenomen op de GGD testlocaties per week van de afspraak.
(continued)

Afamelocatie	Afspraak week	Aantal getest
	27	0
	28	0
	29	0
	30	0
	31	0
	32	313
	33	338
	34	431
	35	674
	36	766
	37	726
	38	821
	39	764
NH F Amsterdam -Voormalige Stadstimmertuin 4/6	23	24
	24	0
	25	0
	26	0
	27	0
	28	0
	29	0
	30	0
	31	0
	32	0
	33	0
	34	0
	35	0
	36	0
	37	0
	38	0
	39	0
NH F Amsterdam – Noord - Gentiaanplein 38	23	0
	24	0
	25	0
	26	0
	27	0
	28	0
	29	0
	30	100
	31	174
	32	145
	33	149
	34	160
	35	160
	36	220

10 SARS-COV-2 TESTEN AFGENOMEN DOOR DE GGD AMSTERDAM VANAF 1 JUNI

Tabel 20: Aantal testen afgenomen op de GGD testlocaties per week van de afspraak.
(continued)

Afamelocatie	Afspraak week	Aantal getest
	37	234
	38	245
	39	272
NH F Amsterdam Nieuw-West - Plein '40-'45 - Inloop	23	0
	24	0
	25	0
	26	0
	27	0
	28	0
	29	0
	30	0
	31	0
	32	0
	33	0
	34	0
	35	0
	36	0
	37	0
	38	0
	39	437
NH F Amsterdam RAI Fiets-/ inlooplocatie	23	1708
	24	1822
	25	1865
	26	1648
	27	1709
	28	1861
	29	2092
	30	3245
	31	4563
	32	5827
	33	5411
	34	5802
	35	5894
	36	7522
	37	9084
	38	8753
	39	5613
PRIO NH A Amsterdam - RAI auto	23	0
	24	0
	25	0
	26	0
	27	0
	28	0
	29	0

10 SARS-COV-2 TESTEN AFGENOMEN DOOR DE GGD AMSTERDAM VANAF 1 JUNI

Tabel 20: Aantal testen afgenomen op de GGD testlocaties per week van de afspraak.
(continued)

Afamelocatie	Afspraak week	Aantal getest
	30	0
	31	0
	32	0
	33	0
	34	0
	35	0
	36	0
	37	0
	38	0
	39	1303
PRIO NH F Amsterdam - RAI Inloop	23	0
	24	0
	25	0
	26	0
	27	0
	28	0
	29	0
	30	0
	31	0
	32	0
	33	0
	34	0
	35	0
	36	0
	37	0
	38	0
	39	497

11 Vergelijking met landelijke situatie

Tabel 21: Aantal meldingen van de afgelopen en vorige week

Veiligheidsregio	Aantal meldingen afgelopen week	Aantal meldingen per 100000 afgelopen week	Aantal meldingen vorige week	Aantal meldingen per 100000 vorige week
Nederland-totaal	22027	126.5	15878	91.2
Amsterdam-Amstelland	2930	273.7	2411	225.2
Rotterdam-Rijnmond	3023	228.4	1912	144.5
Haaglanden	2481	222.1	1923	172.2
Hollands-Midden	1242	153.5	906	112.0
Zaanstreek-Waterland	488	143.9	262	77.2
Utrecht	1877	138.5	1298	95.8
Gelderland-Zuid	765	136.2	604	107.6
Kennemerland	733	133.3	524	95.3
Zuid-Holland-Zuid	556	121.0	399	86.9
Brabant-Zuidoost	920	117.9	615	78.8
Gooi en Vechtstreek	286	111.3	269	104.6
Gelderland-Midden	668	95.9	457	65.6
Midden- en West-Brabant	1034	92.4	709	63.4
Twente	568	90.0	335	53.1
Brabant-Noord	576	86.8	523	78.9
Fryslân	552	84.9	248	38.2
Groningen	487	83.1	492	84.0
Flevoland	341	80.6	291	68.8
Drenthe	379	76.8	245	49.6
Noord-Holland-Noord	458	69.1	358	54.0
Noord- en Oost-Gelderland	571	69.0	399	48.2
IJsselland	365	68.7	214	40.3
Limburg-Noord	347	66.7	192	36.9
Limburg-Zuid	253	42.4	168	28.1
Zeeland	115	30.0	119	31.0

11 VERGELIJKING MET LANDELIJKE SITUATIE

Tabel 22: Leeftijdsverdeling van de GGD t.o.v. leeftijdsverdeling Nederland over de afgelopen week

Leeftijdsgroep	Totaal gemeld GGD	% GGD	Totaal gemeld Nederland	% Nederland
Totaal gemeld	2956		20440	
0-4	4	0.1	27	0.1
5-9	12	0.4	60	0.3
10-14	54	1.8	542	2.7
15-19	235	7.9	2125	10.4
20-24	451	15.3	3020	14.8
25-29	535	18.1	2299	11.2
30-34	337	11.4	1710	8.4
35-39	236	8.0	1428	7.0
40-44	200	6.8	1438	7.0
45-49	184	6.2	1645	8.0
50-54	198	6.7	1786	8.7
55-59	149	5.0	1441	7.0
60-64	150	5.1	1052	5.1
65-69	78	2.6	598	2.9
70-74	48	1.6	450	2.2
75-79	41	1.4	291	1.4
80-84	25	0.8	231	1.1
85-89	9	0.3	167	0.8
90-94	8	0.3	97	0.5
95+	2	0.1	33	0.2
Niet vermeld	0	0.0	0	0.0

11 VERGELIJKING MET LANDELIJKE SITUATIE

Tabel 23: Top 10 settings¹ van de GGD t.o.v. de settings-aantallen in Nederland over de afgelopen week

Setting	Aantal Nederland	% Nederland	Aantal GGD	% GGD
Thuisituatie (huisgenoten)	2730	57.6	489	61.7
Werksituatie	555	11.7	69	8.7
Overige familie	399	8.4	56	7.1
Kennissen en vrienden	215	4.5	51	6.4
Horeca	157	3.3	41	5.2
School en kinderopvang	221	4.7	34	4.3
Vrijtijdsbesteding, zoals sportclub	281	5.9	31	3.9
Verpleeghuis	310	6.5	21	2.7
Overig	85	1.8	19	2.4
Medereiziger / reis / vakantie	45	0.9	13	1.6

¹ Alleen settings waarvan er minstens 1 aantal bekend is, worden gepresenteerd.